



<b>Kurzbeschreibung Branchenlösung</b>	<b>Ausgestellt durch:</b> SIKO Geschäftsstelle
	<b>Datum:</b> 30.07.2007
	<b>Revision:</b> 31.12.2017

<b>Bezeichnung der Branchenlösung</b>	<b>Trägerschaft</b>
SIKO 2000	VSSM, Unia, Syna

<b>Wirtschaftsgruppen Versicherungsgruppen</b>	<b>Betriebsgrösse Klasse 18S</b>	<b>Branche Betriebe Klasse 18S</b>	<b>Verband Mitglieder VSSM</b>	<b>Braü Teilnehmer Nr. 3</b>
Schreinereien und weitere holzverarbeitende Betriebe  <b>Prämientarif: 18 S</b>	101+ AN	<b>7</b> (0.351%)	teilweise	GAV-AVE
	51-100 AN	<b>23</b> (0.898%)	teilweise	
	26-50 AN	<b>72</b> (2.811%)	teilweise	
	11-25 AN	<b>257</b> (10.035%)	teilweise	
	1-10 AN	<b>2069</b> (80.789%)	teilweise	
	Total Betriebe	<b>2'561</b>	Inkl. Partnerverbände mit 133 Betrieben	
Anzahl Beschäftigte		<b>16'489</b>		
<b>Kontaktadresse</b>	<b>EKAS Genehmigung</b>	<b>Dienstleistungssektor und Branchenbetreuung</b>		
Geschäftsstelle SIKO S Gladbachstrasse 80 8044 Zürich  Tel. 044 267 81 91 Fax. 044 267 81 50  info@siko2000.ch www.siko2000	08.07.1997 Rezertifizierung 31.05.2017	SUVA		

<b>Vermittlungs- und Kontaktstelle ASA</b>	
Geschäftsstelle SIKO S Gladbachstrasse 80 8044 Zürich  Tel. 044 267 81 91 Fax. 044 267 81 50  info@siko2000.ch www.siko2000.ch	
<b>Abkürzungen</b>	VSSM: Verband Schweizerischer Schreinermeister und Möbel- fabrikanten) GAV: Gesamtarbeitsvertrag AVE: Allgemeinverbindlichkeitserklärung durch den Bundesrat



## Konzept der Branchenlösung

Leitsatz – Absicht – Philosophie	<ul style="list-style-type: none"> <li>- „Schätze Dich! Schütze Dich!“</li> <li>- SIKO 2000 die gelebte Sicherheitskultur im Schreinerhandwerk!</li> <li>- Zum Nutzen aller Beteiligten: Erschaffen einer Sicherheits- und Gesundheitskultur im Schreinerbetrieb</li> </ul>		
Zielsetzung	<ul style="list-style-type: none"> <li>- Mehr Sicherheit in der Schreinerbranche</li> <li>- Senken der Unfallzahlen und Ausfallzeiten</li> </ul>		
Sicherheitsorganisation	<b>Linienvorgesetzte</b>  SIBE (Sicherheitsbeauftragte Person)	<b>Sicherheitsdienste</b>	<b>Mitarbeiter</b>
Ausbildung, Information, Instruktion	<b>Zielgruppe</b> Inhaber Ehefrau AN in leitender Funktion	<b>Dauer</b>  1 Tag	<b>Durch</b>  SIKO-Instruktor
Sicherheitsregeln, Sicherheitsstandards	<ul style="list-style-type: none"> <li>- Umsetzen und Einhalten des Sicherheitskonzeptes und den Schwerpunktaktionen von SIKO 2000</li> </ul>		
Gefahrenermittlung, Risikobeurteilung Wichtigste Risiken  Zusammenfassung der Risikoanalyse	Gemäss der Risikobeurteilung für das Schreinerhandwerk vom 16.11.2017, erstellt durch: <ul style="list-style-type: none"> <li>- Bolliger + Partner, 7000 Chur (Sicherheitsingenieur)</li> <li>- AEH, 8004 Zürich (Arbeitsmediziner und Arbeitshygieniker)</li> </ul>		
Massnahmenplanung, Realisierung	<ul style="list-style-type: none"> <li>- Gemäss Handbuch SIKO 2000 / Register: 6</li> <li>- 1-2 Aktionen pro Jahr – ausgelöst durch SIKO 2000</li> </ul>		
Notfallplanung	<ul style="list-style-type: none"> <li>- Umsetzung gemäss Handbuch SIKO 2000 / Register: 7 Notfallplanung</li> </ul>		
Mitwirkung	<ul style="list-style-type: none"> <li>- Ist gewährleistet gemäss Handbuch SIKO 2000 / Register: 8</li> </ul>		

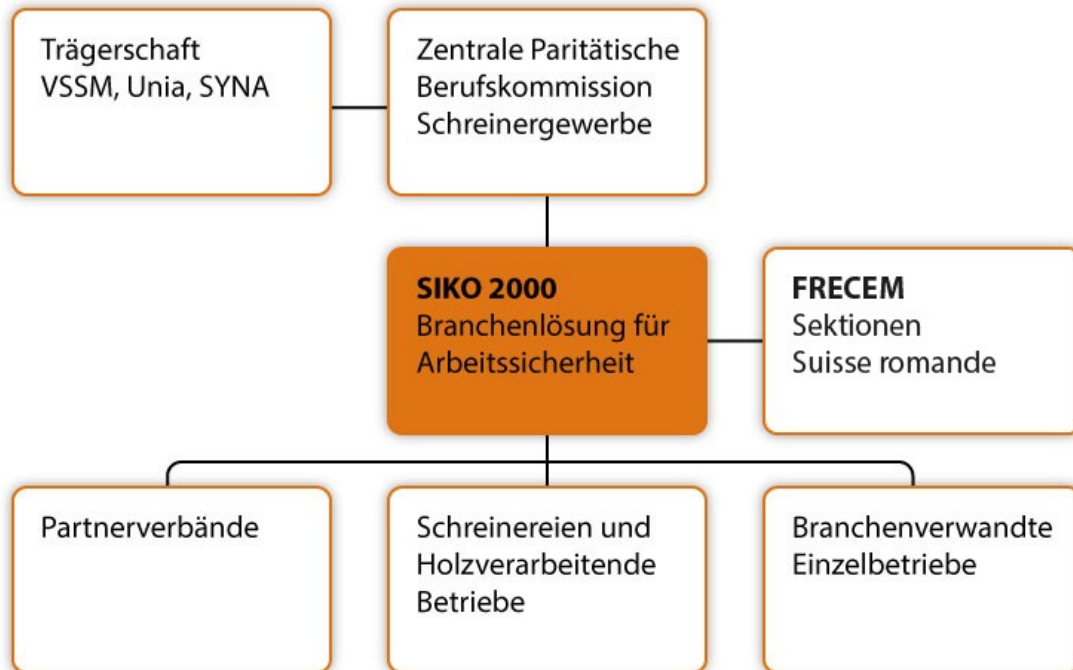


Gesundheitsvorsorge	Ist in SIKO 2000 integriert
Kontrolle, Audit des Sicherheitskonzeptes	<ul style="list-style-type: none"><li>- Betriebliche Dokumentation und Erfassen der Ausfallstunden und Rückmeldung an SIKO 2000</li><li>- Kontrolle über die Umsetzung des Handbuchs und der Schwerpunktaktionen mit entsprechenden Besuchen in den Betrieben</li></ul>
Weitere besondere Aspekte oder nicht kontrollpflichtige Themen	SIKO 2000 ist ISO tauglich

**Information:** Ausbildungsstand am 31.12.17: 7851 SIBE  
**Beilage:** Organigramm SIKO 2000



## Stellung der SIKO



## Organigramm der SIKO 2000

