

Asthma am Arbeitsplatz



suvapro

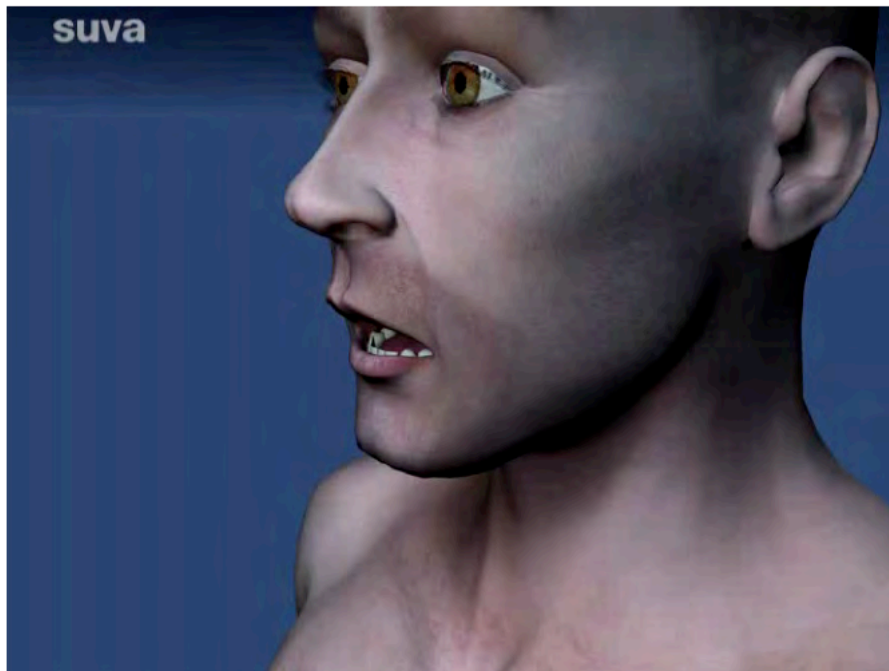
Sicher arbeiten

PD Dr. med. David Miedinger, Ph. D.
Abteilung Arbeitsmedizin
Biel, 7. November 2013

Inhalt der Präsentation

- Was ist Asthma?
- Welche Formen von Asthma am Arbeitsplatz können unterschieden werden?
- An welchen Arbeitsplätzen spielt Asthma eine Rolle?
- Welche Folgen kann ein Asthma am Arbeitsplatz haben?
- Primär-, Sekundär- und Tertiärprävention des A. bronchiale

Was ist Asthma?



CD-ROM "Berufsbedingte Lungenkrankheiten", Suva 2011

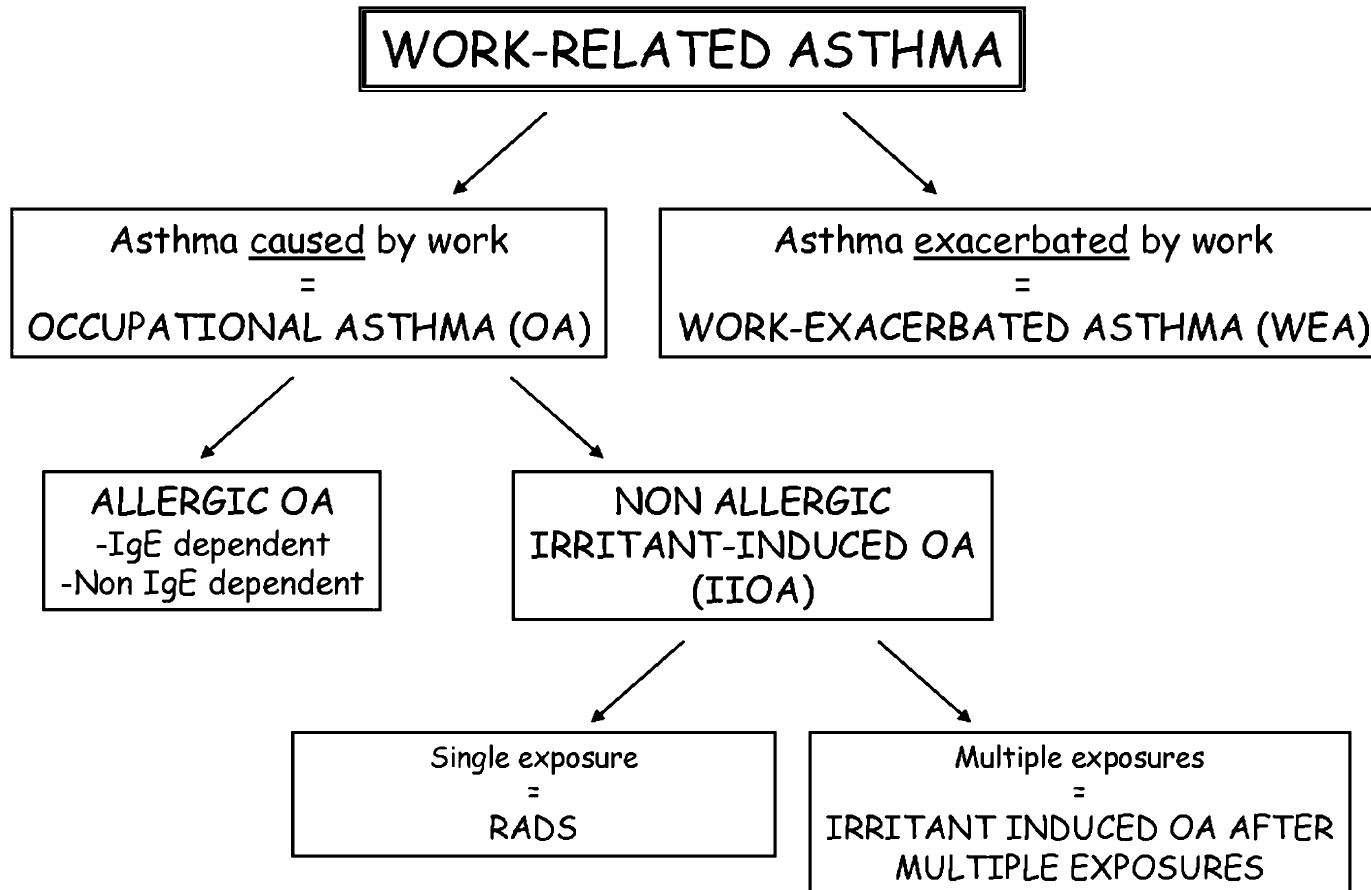
Chronische, entzündliche Erkrankung der Atemwege

Symptome:

- Luftnot
- Pfeifende Atmung
- Husten
- Schleimproduktion

Prävalenz in der CH-Bevölkerung etwa 10%.

Welche Formen von Asthma am Arbeitsplatz können unterschieden werden?

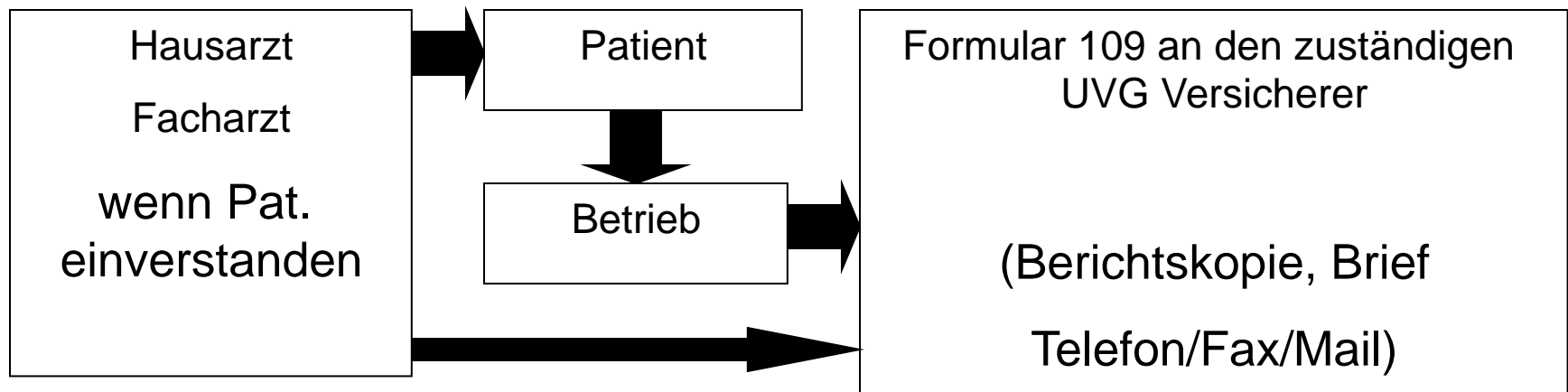


An welchen Arbeitsplätzen spielt Asthma eine Rolle?

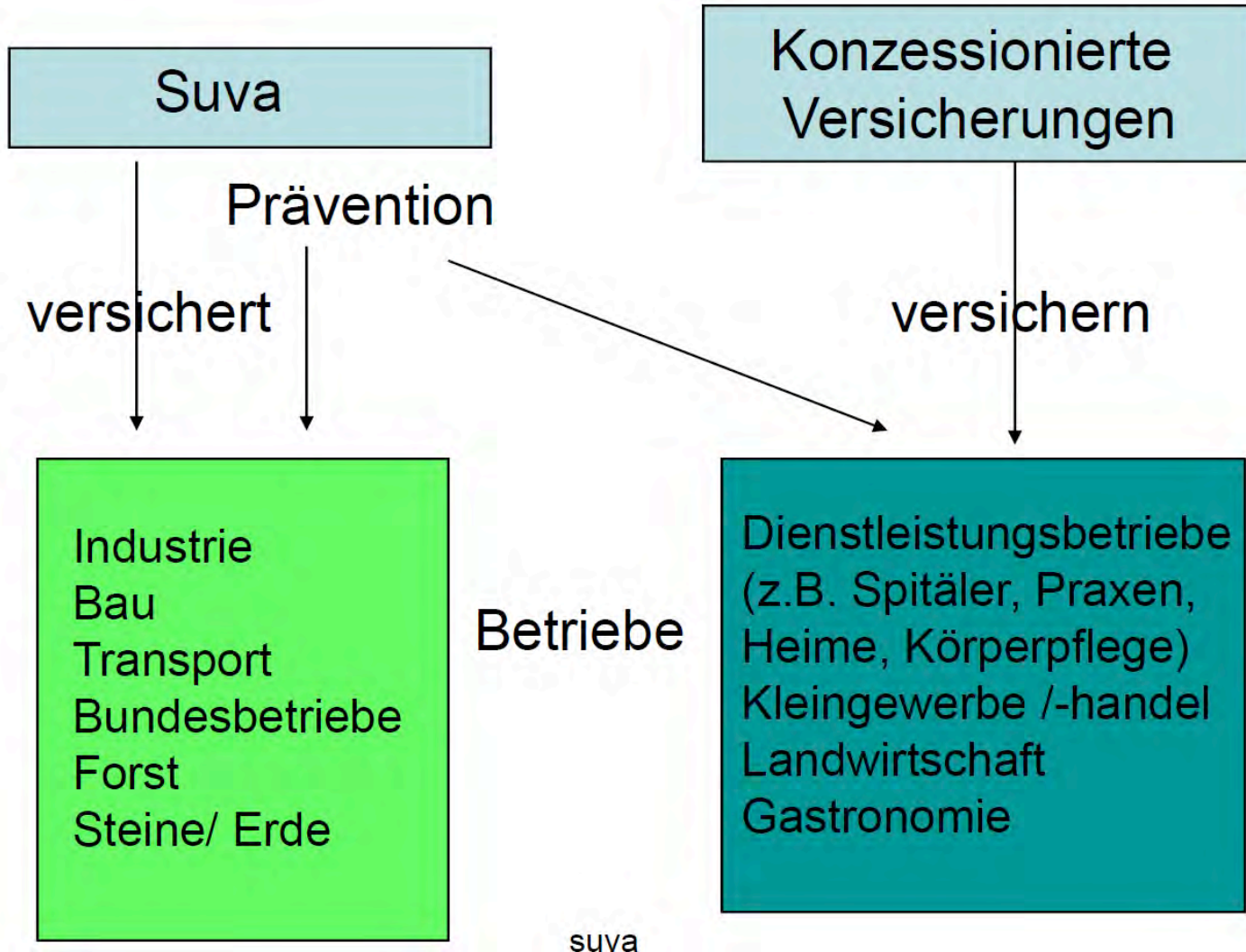


Und viele mehr...

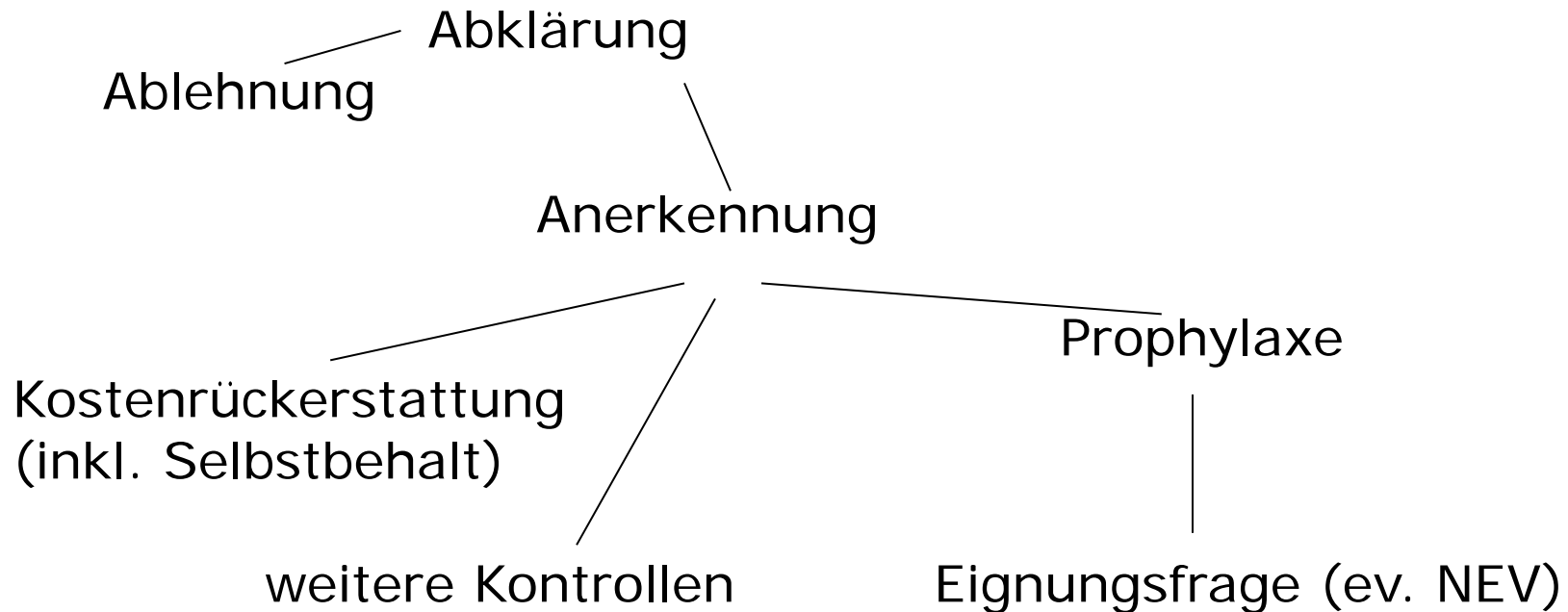
Anmeldung einer vermutlichen Berufskrankheit



Unfallversicherung - duales System



Aufgaben der Unfallversicherung bei Verdacht auf Berufskrankheit



Diagnosestellung und Identifikation des auslösenden Allergens mittels spezifischer Bronchoprovokation



Im Lungenfunktionslabor



Am Arbeitsplatz

Welche Folgen kann ein Asthma am Arbeitsplatz haben

Gesundheitliche Folgen

- persistierende Symptome und bronchiale Hyperreagibilität
- Miterkrankungen der Haut, Augen, obere Luftwege, Psyche
- regelmässiger Medikamentenbedarf
- häufige Arztkonsultationen, Spitalaufenthalte
- sehr selten Tod

Sozio-ökonomische Folgen

- Karriereknick
- Einkommensverlust
- Arbeitsplatzverlust

- Produktivitätsverlust (Presenteeism)
- Abwesenheiten am Arbeitsplatz (Absenteeism)

Folgen des Berufsasthmas (Beispiel Isocyanatasthma in der CH)

Nach einer mittleren Beobachtungszeit von 12.1 Jahren
(35 Patienten):

- Symptome der oberen Luftwege	26%
- Asthmasymptome	57%
- Asthmamedikamente	56%
- Ohne Arbeit	37%

Direkte Kosten für das Arbeitsasthma (Beispiel Isocyanatasthma in der CH)

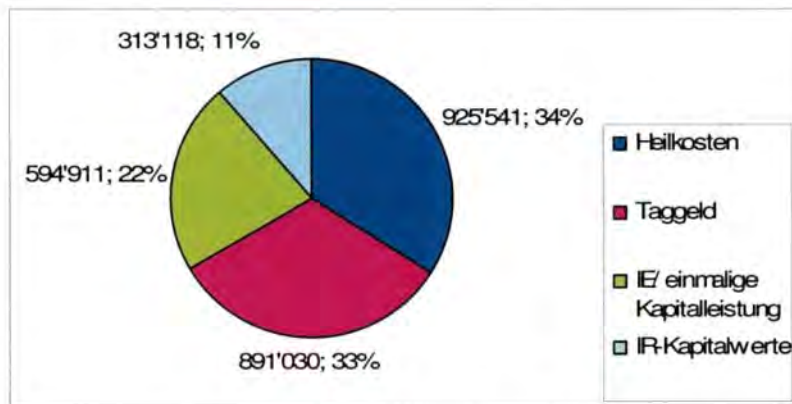


Abbildung 37: Leistungen der Suva in CHF (TK1, n=35)

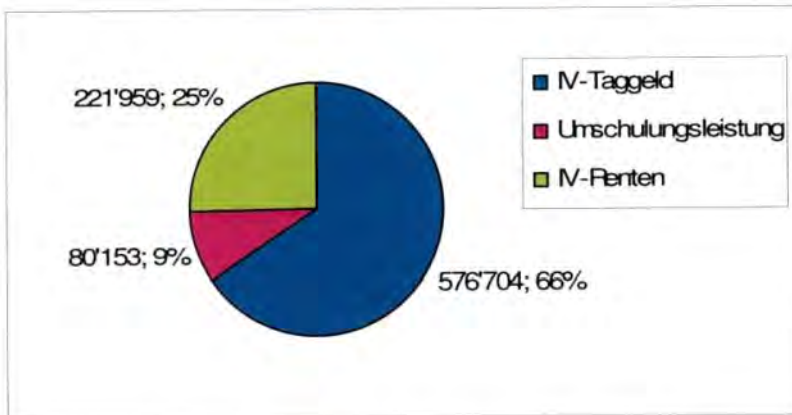


Abbildung 38: Leistungen der IV in CHF (TK1, n=9)

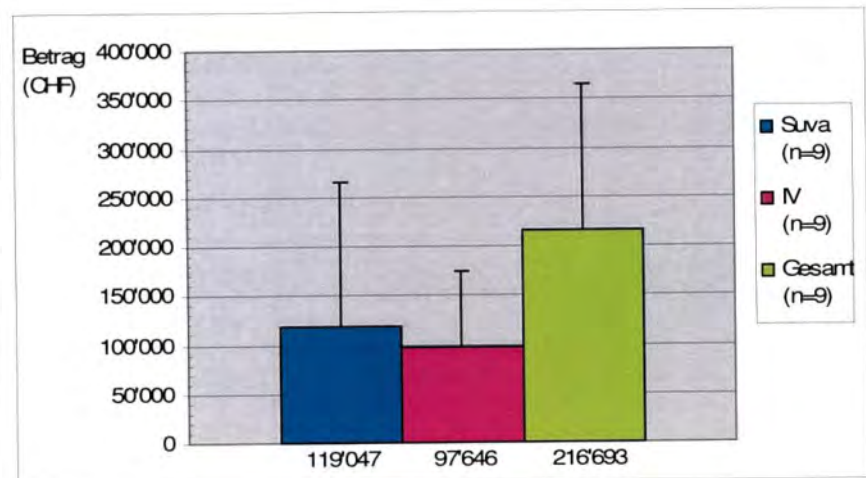


Abbildung 41: Übersicht über die mittleren Versicherungsleistungen (TK1, n=9)

Prognose des Berufsasthma

Klassisches Berufsasthma mit Sensibilisierung gegenüber einem Arbeitsstoff -> schlechtere Prognose wenn:

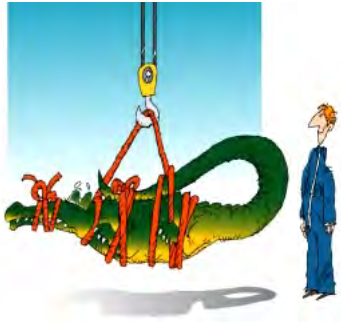
- lange Zeitdauer mit Asthmasymptomen am Arbeitsplatz
- fortgeschrittenes Alter
- eingeschränkte Lungenfunktion bei Diagnose

In nur **1/3 der Fälle** mit vollständiger Expositionskarenz tritt eine **Heilung oder deutliche Verbesserung** der Erkrankung auf.

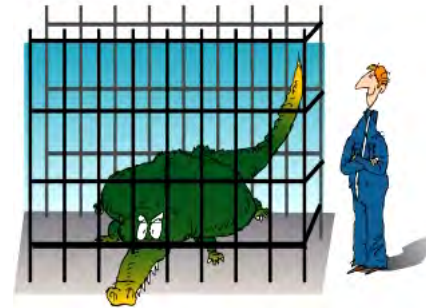
Fortgesetzte Exposition führt zu einer Zunahme der Erkrankungsschwere und in seltenen Fällen zum Tode.

Primärprävention

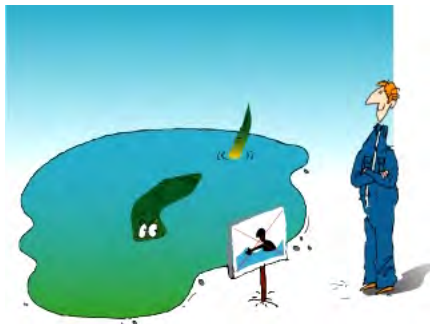
Ziel die Gesundheit zu erhalten und Krankheiten vorzubeugen.



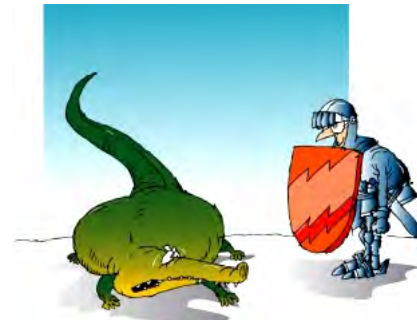
**Substitution/
Elimination**



**Technische
Massnahmen**



**Organisatorische
Massnahmen**



**Personenbezogene
Massnahmen**

Sekundärprävention

Früherkennung bzw. Verhinderung der Progredienz einer Erkrankung.

Abteilung Arbeitsmedizin

Suva
Fluhmattstrasse 1
Postfach 4358
6002 Luzern

Telefon 041 419 51 11
Telefax 041 419 59 51
Postkonto 60-700-6
www.suva.ch

suva

ZW

Leer lassen/Laisser en blanc

**Suva
Bereich Medizinische Prophylaxe
Postfach 4358
6002 Luzern**

**Arbeitsmedizinische Vorsorgeuntersuchung
für Arbeitnehmer
Lungenreizstoffe**

**Examen préventif dans le domaine de
la médecine du travail pour salariés
irritants respiratoires**

① Vom Arbeitgeber aus
zu übermitteln

Firmenbezeichnung
Raison sociale

Je früher ein Asthma bronchiale erkannt werden kann, desto grösser sind die Chancen für einen gutartigen Verlauf der Erkrankung!

App erleichtert Asthmediagnose

→ www.suva.ch/frueherkennungsradar www.suva.ch/podcast-benefit

Die Future Scouts der Suva sind sich sicher: Zur Abklärung von Berufskrankheiten werden künftig vermehrt Apps eingesetzt. Mit der Fachhochschule Nordwestschweiz hat die Suva eine Software für mobile Geräte entwickelt, die bei der Diagnose von Berufsasthma hilft.



Die App «Peakflow-Logger» unterstützt Asthmapatienten bei der Messung ihrer Lungenfunktion. // Cyrill Kuster

Tertiärprävention

Verhinderung der Progredienz oder des Eintritts von Komplikationen bei einer bereits manifesten Erkrankung.

Eur Respir J 2011; 38: 804–811
DOI: 10.1183/09031936.00177510
Copyright©ERS 2011



Management of occupational asthma:
cessation or reduction of exposure?
A systematic review of available evidence

O. Vandenas*, H. Dressel#, D. Wilken¹, J. Jamart⁺, D. Heederik⁵, P. Maestrelli¹,
T. Sigsgaard**, P. Henneberger## and X. Baur¹

Konklusion:

".... Verminderung der Exposition kann nicht routinemässig als Alternative zu einer vollständigen Expositions-karenz empfohlen werden"

Nichteignungsverfügung

Verordnung über die Verhütung von Unfällen und Berufskrankheiten (VUV), Art. 78

Die SUVA kann durch Verfügung einen Arbeitnehmer, der den Vorschriften über die arbeitsmedizinische Vorsorge untersteht, von der **gefährdenden Arbeit ausschliessen (Nichteignung)** oder seine Beschäftigung bei dieser Arbeit **unter bestimmten Bedingungen zulassen (bedingte Eignung)**. Der Arbeitgeber erhält eine Kopie der Verfügung. Ist der Arbeitnehmer imstande, die Arbeit ohne Bedingungen zu verrichten (Eignung), so teilt es die SUVA dem Arbeitnehmer und dem Arbeitgeber mit.

Die Nichteignung kann nur dann verfügt werden, wenn der Arbeitnehmer bei der weiteren Ausübung seiner bisherigen Tätigkeit einer **erheblichen Gefährdung** ausgesetzt ist. Sie kann befristet oder dauernd sein. Die Verfügung muss auf die Beratungs- und Entschädigungsmöglichkeiten (Art. 82, 83 und 86) verweisen.



Leistungen des UV bei NEV

- **Übergangstaggeld** (maximal 4 Monate)
sofern im Rahmen der NEV arbeitsfähig
- **Übergangentschädigung** (max. 4 Jahre)
sofern im Rahmen der NEV arbeitsfähig
spezielle Bedingungen

Aber: **Keine** Umschulungskosten (=Zuständigkeit der IV)

Zusammenfassung

- Asthma ist eine bei Erwachsenen **häufig** vorkommende **chronische Erkrankung** welche durch den Arbeitsplatz ausgelöst oder verschlimmert werden kann.
- Neben **Symptomen der Atemwege** leiden die Betroffenen häufig gleichzeitig auch an **anderen Erkrankungen** welche den Verlauf negativ beeinflussen können und die **sozio-ökonomischen Auswirkungen** verstärken können.

Zusammenfassung

- Es existieren **wirksame präventive Ansätze** welche Asthma verhindern und den Verlauf der Erkrankung positiv beeinflussen können. Die Suva ist im Bereich der Primär-, Sekundär- und Tertiärprävention tätig.
- In aller Regel müssen Arbeitnehmende welche unter einem Berufsasthma leiden früher oder später den **Arbeitsplatz verlassen** wenn ein Ersatz der Asthma-auslösenden Substanz oder wirksame technische Massnahmen nicht durchführbar sind.