

Gestion de la santé dans l'entreprise

Centre de distribution Migros Suhr AG (MVS)

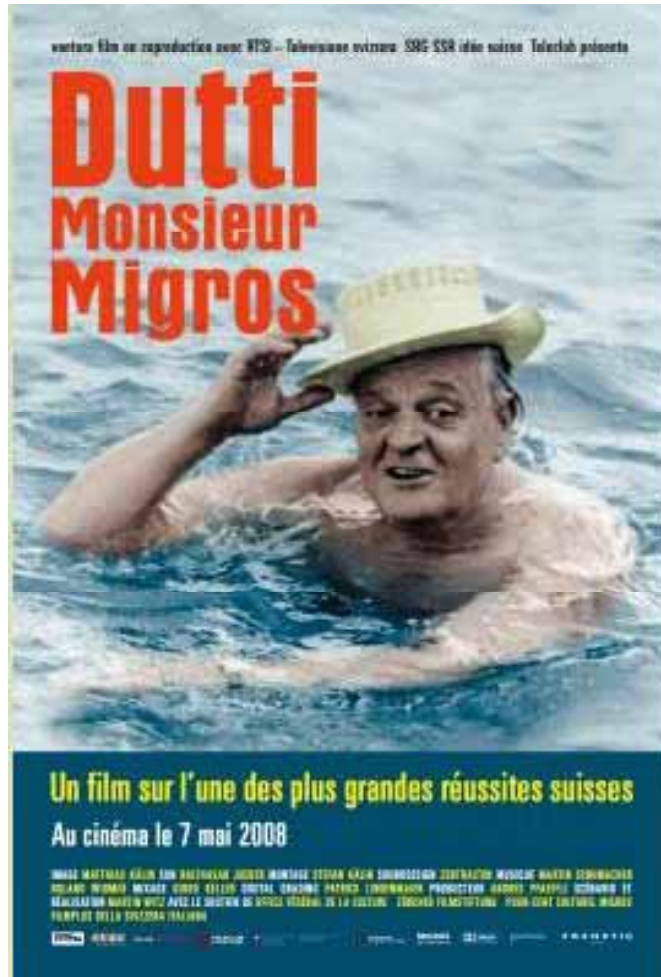
Marita Ebnetter

Responsable du service des ressources humaines

Avril 2009

Migros: le géant orange

Ce qui distingue la Migros



- La culture Migros
- La Migros comme partie intégrante de l'identité suisse

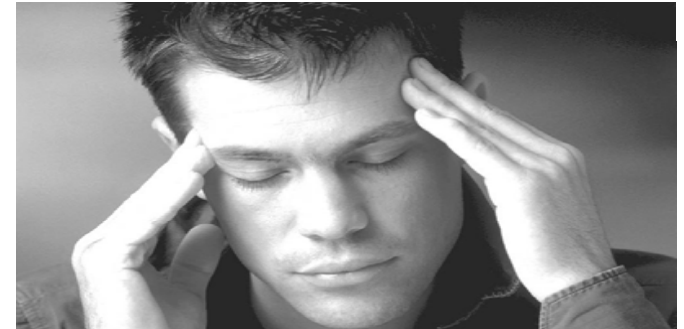
Centre de distribution Migros Suhr AG



Principes relatifs au travail et à la santé

Absences liées au travail

- 50 à 60 % des absences sont liées au travail



Principe de l'iceberg

- Les absences sont la pointe (visible) de l'iceberg des problèmes qui ne se voient pas (motivation, sens, estime...)



Principe individuel

- Chacun décide personnellement quand il est malade ou en bonne santé



Objectifs du projet Santé

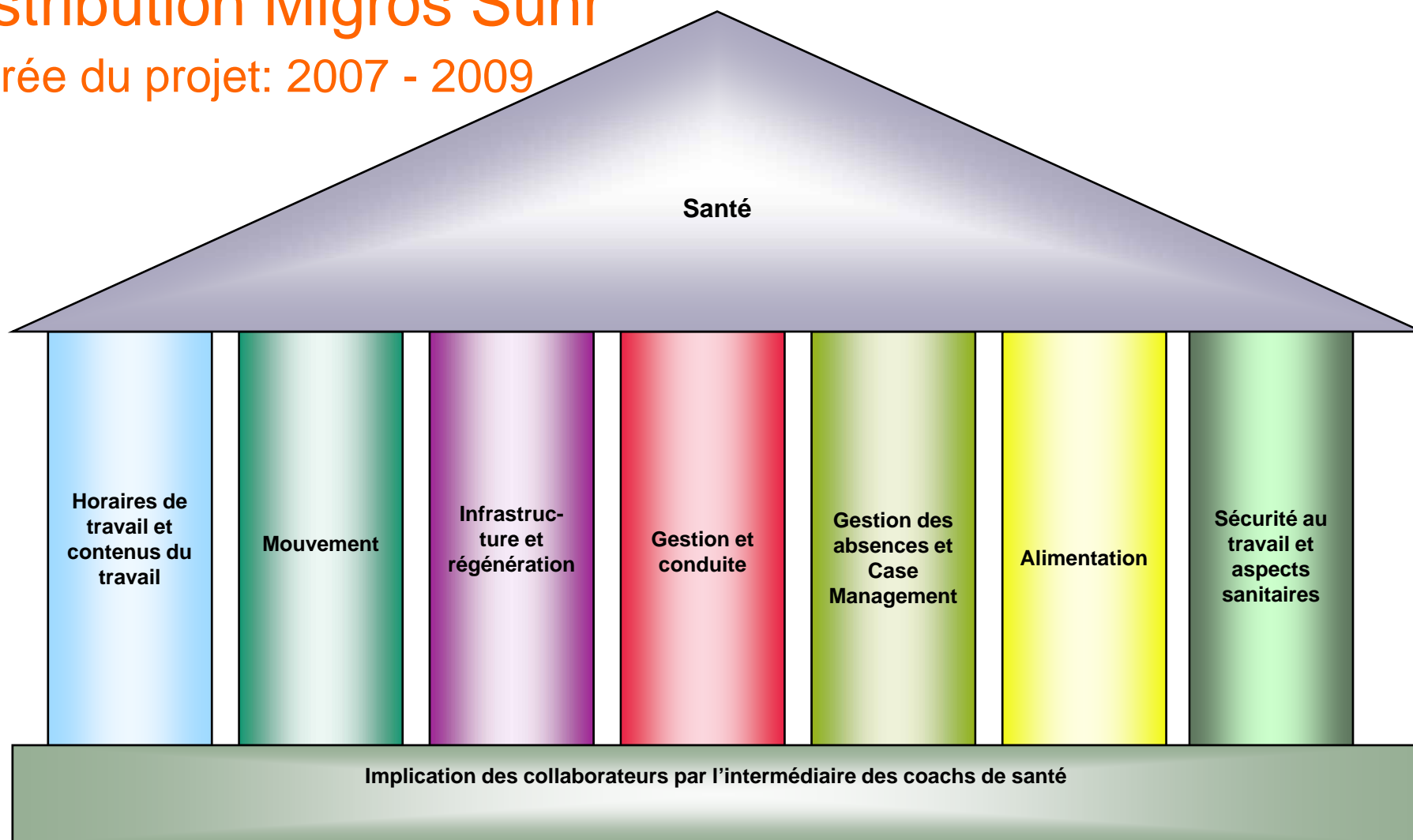
Septembre 2006



1. Les collaborateurs sont aptes à adopter un comportement favorable à la santé (responsabilité personnelle).
2. Optimisation des postes et de l'environnement de travail dans l'optique de la promotion de la santé (conditions).
3. Les cadres considèrent la gestion de la santé comme faisant partie de leur tâche de conduite.
4. Jusqu'en 2008, le taux d'absences liées à la maladie et aux accidents baisse jusqu'à moins de 4,0 %.
5. Jusqu'en 2008, les coûts des indemnités journalières diminuent pour s'établir à 3 % de la masse salariale annuelle.

La «maison de la santé» du centre de distribution Migros Suhr

Durée du projet: 2007 - 2009



Horaires de travail et contenus du travail

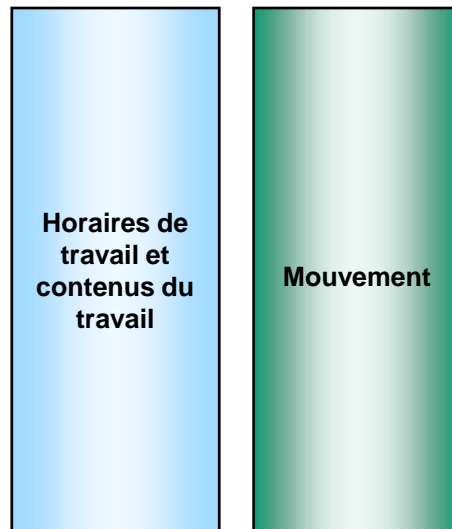


Horaires de
travail et
contenus du
travail

Horaires de travail et contenus du travail



Mouvement



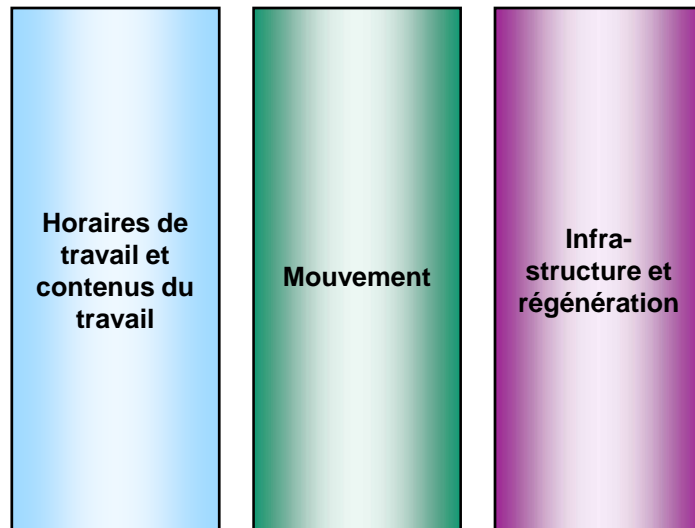
Mouvement

Prochaines étapes:

- En collaboration avec la Suva, ateliers sur le thème de l'ergonomie au poste de travail
- Exercices d'échauffement et de relaxation avant le travail et durant les pauses
- «Bike to work» avec programme de préparation et étapes suivantes



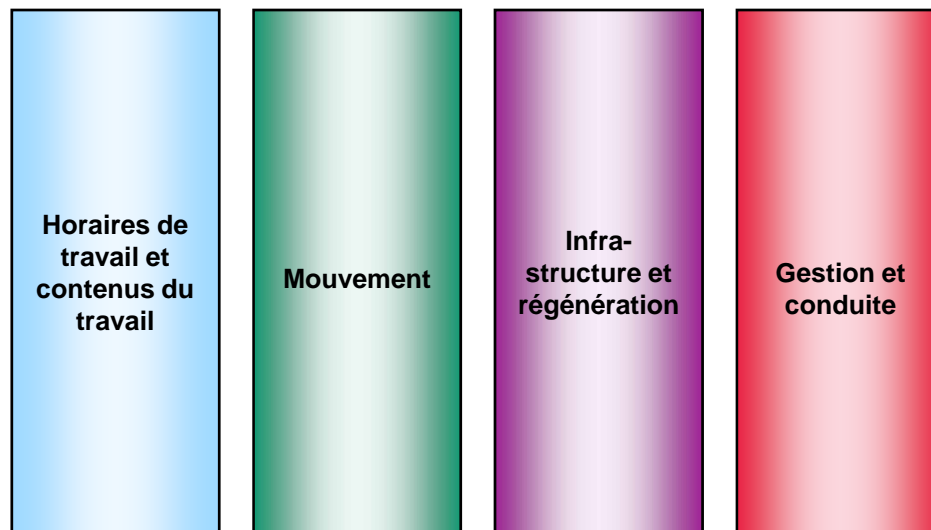
Infrastructure et régénération



Infrastructure et régénération



Mise en œuvre et conduite



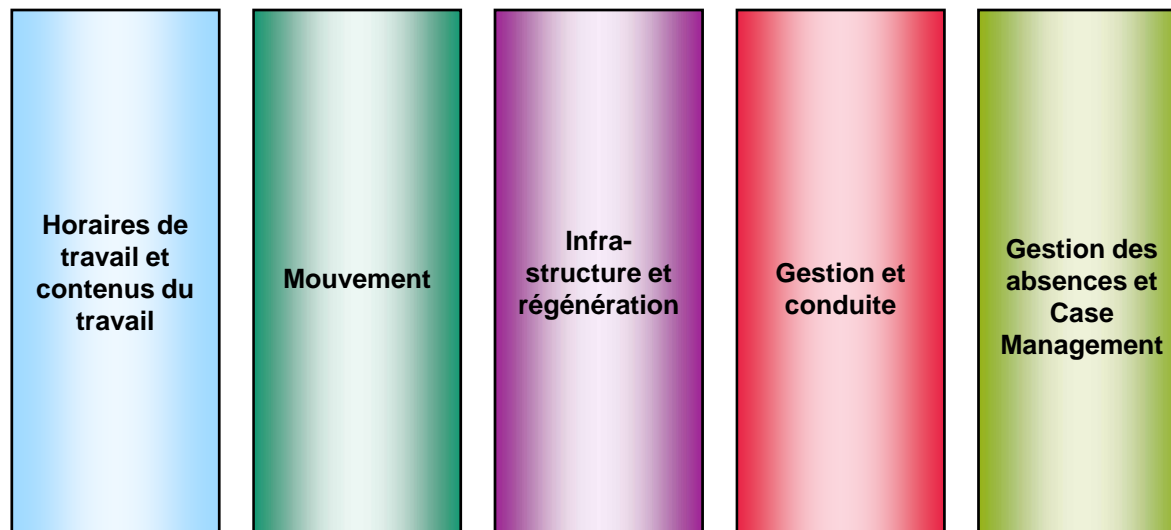
Ce que nous avons mis en œuvre

- Les supérieurs montrent l'exemple: formation continue sur la gestion personnelle de la santé
- Enquête sur la satisfaction des collaborateurs avec catalogue de mesures
- Cours d'allemand sur place intégrés dans la planification

Ce que nous entretenons depuis longtemps

- Convention collective nationale de travail moderne
- Collaboration étroite avec la commission du personnel
- Ateliers de développement des teams
- Chaque collaborateur peut s'inscrire librement à des cours de l'Ecole-club Migros à hauteur de CHF 1000 par année

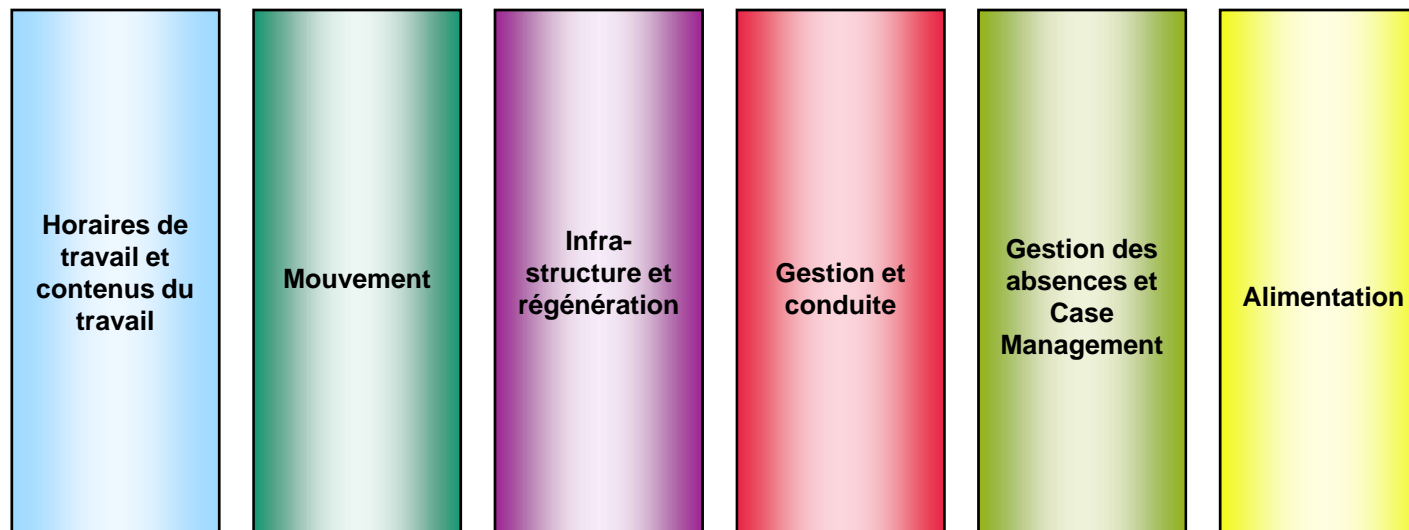
Gestion des absences



Ce que nous avons mis en œuvre

- Introduction en 2005 d'un système de gestion des absences comportant les entretiens progressifs habituels
- En 2008, formation approfondie de tous les cadres pour la gestion des entretiens progressifs
- Collaboration étroite avec l'assurance d'indemnités journalières en cas de maladie dans le domaine du Case Management
- Création de places de travail protégées pour la réinsertion

Alimentation

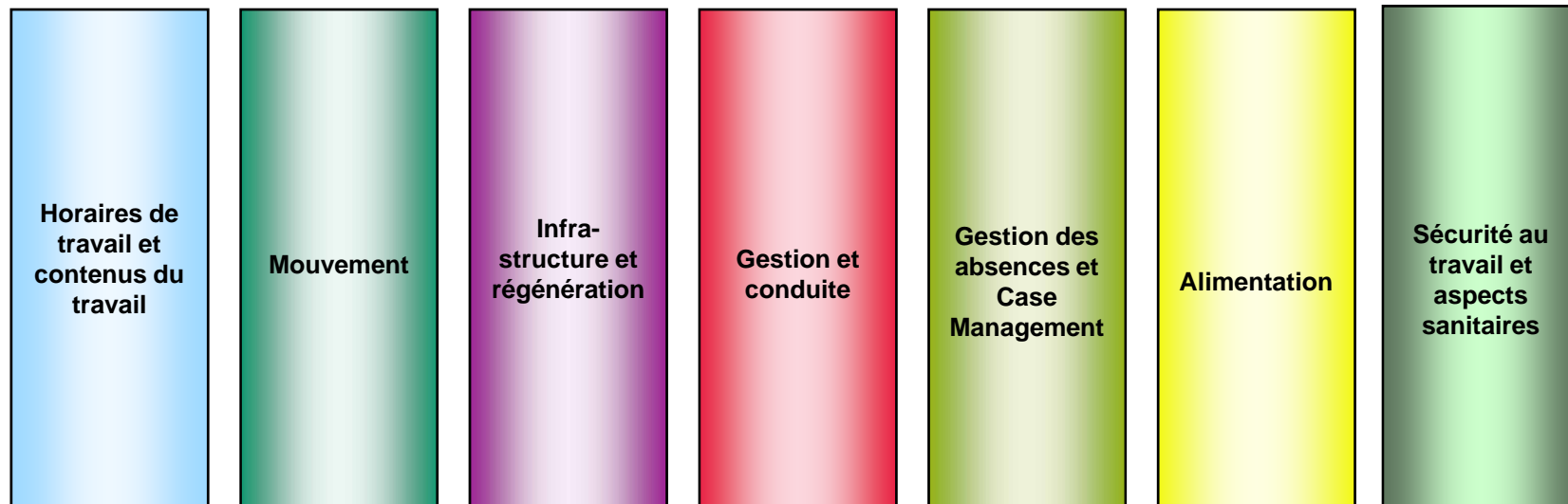


Alimentation

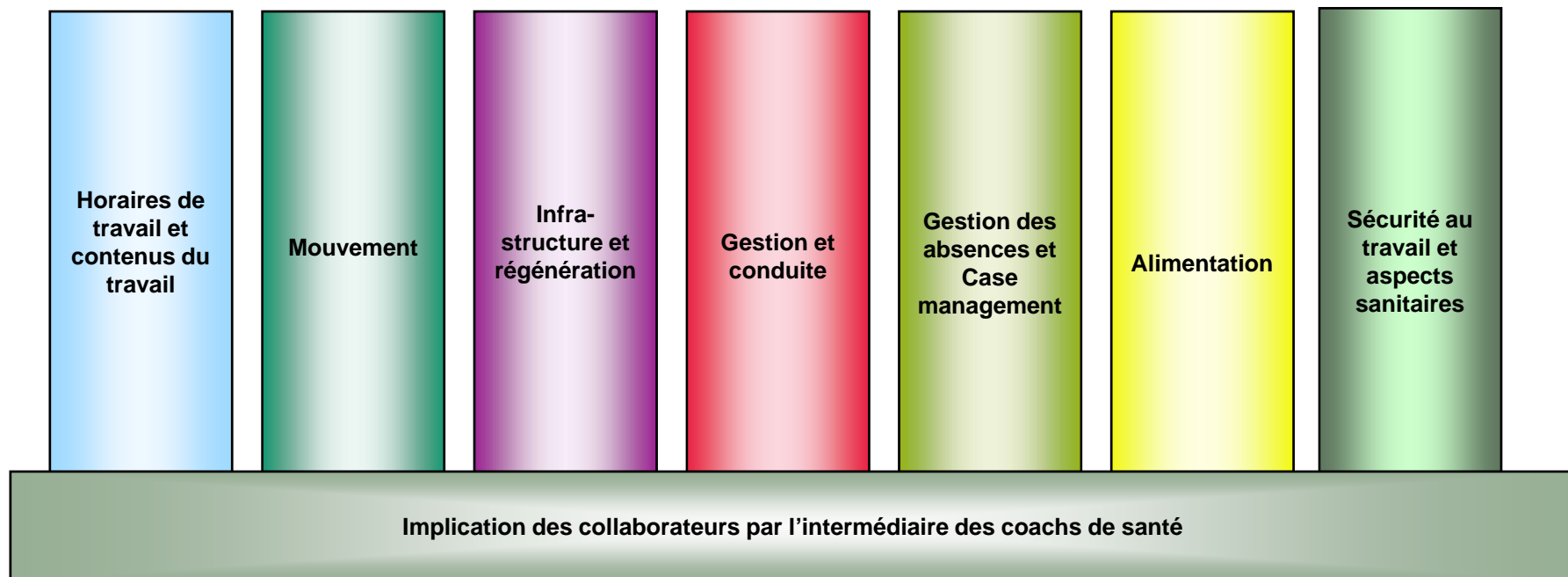
- Rénovation du restaurant (très lumineux et très spacieux)
- Wok thaïlandais
- Buffet de légumes self-service
- Buffet de salades varié
- Menus préparés avec des ingrédients frais
- Sandwichs au pain complet à prix avantageux



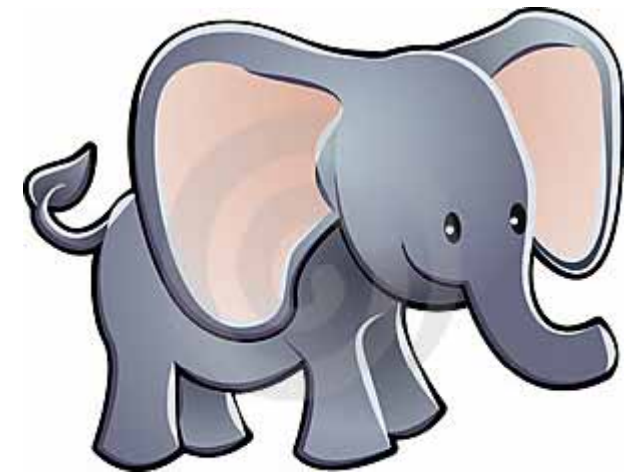
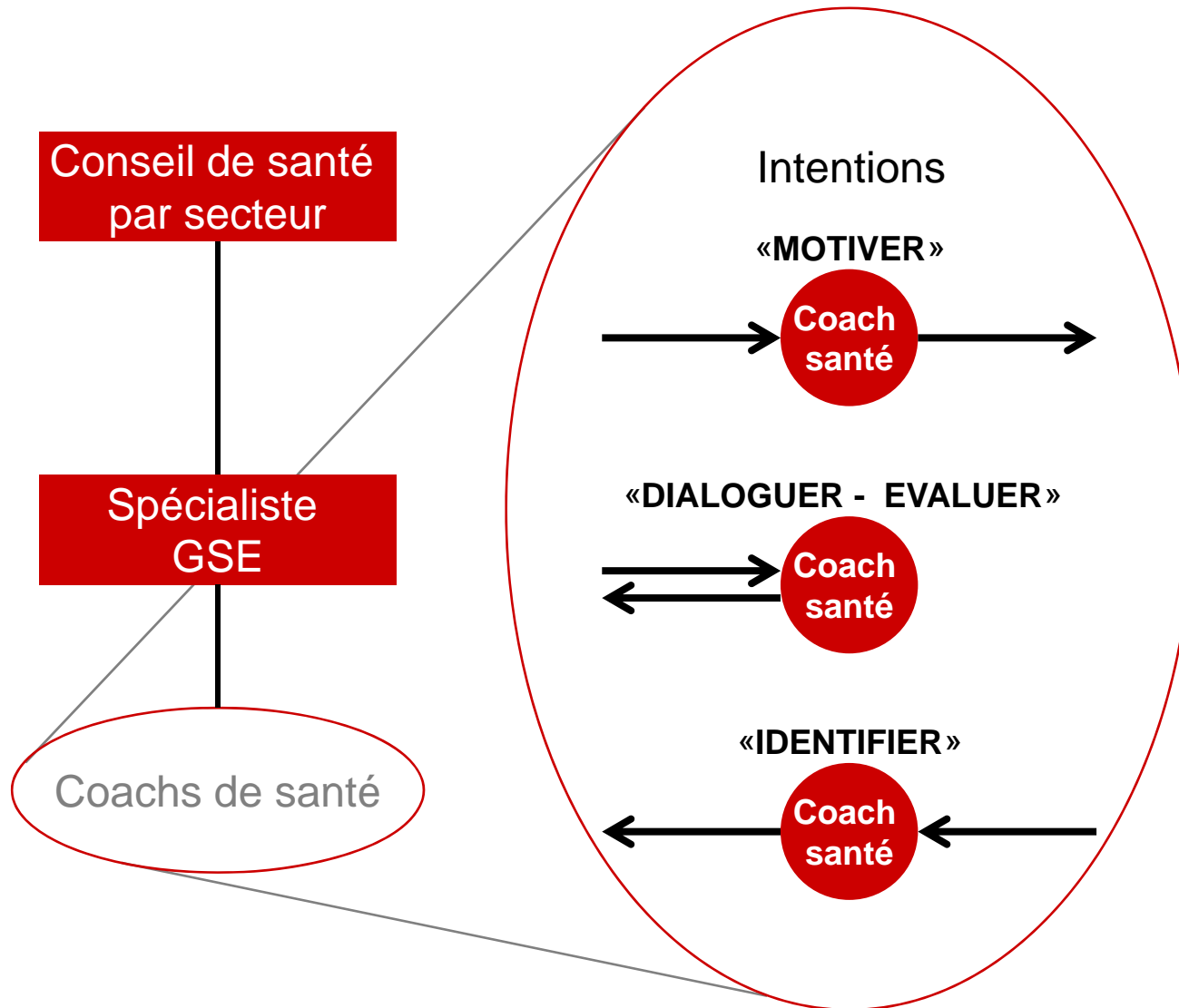
Sécurité au travail et aspects sanitaires



Implication des collaborateurs



Coachs de santé



Formation des coachs de santé



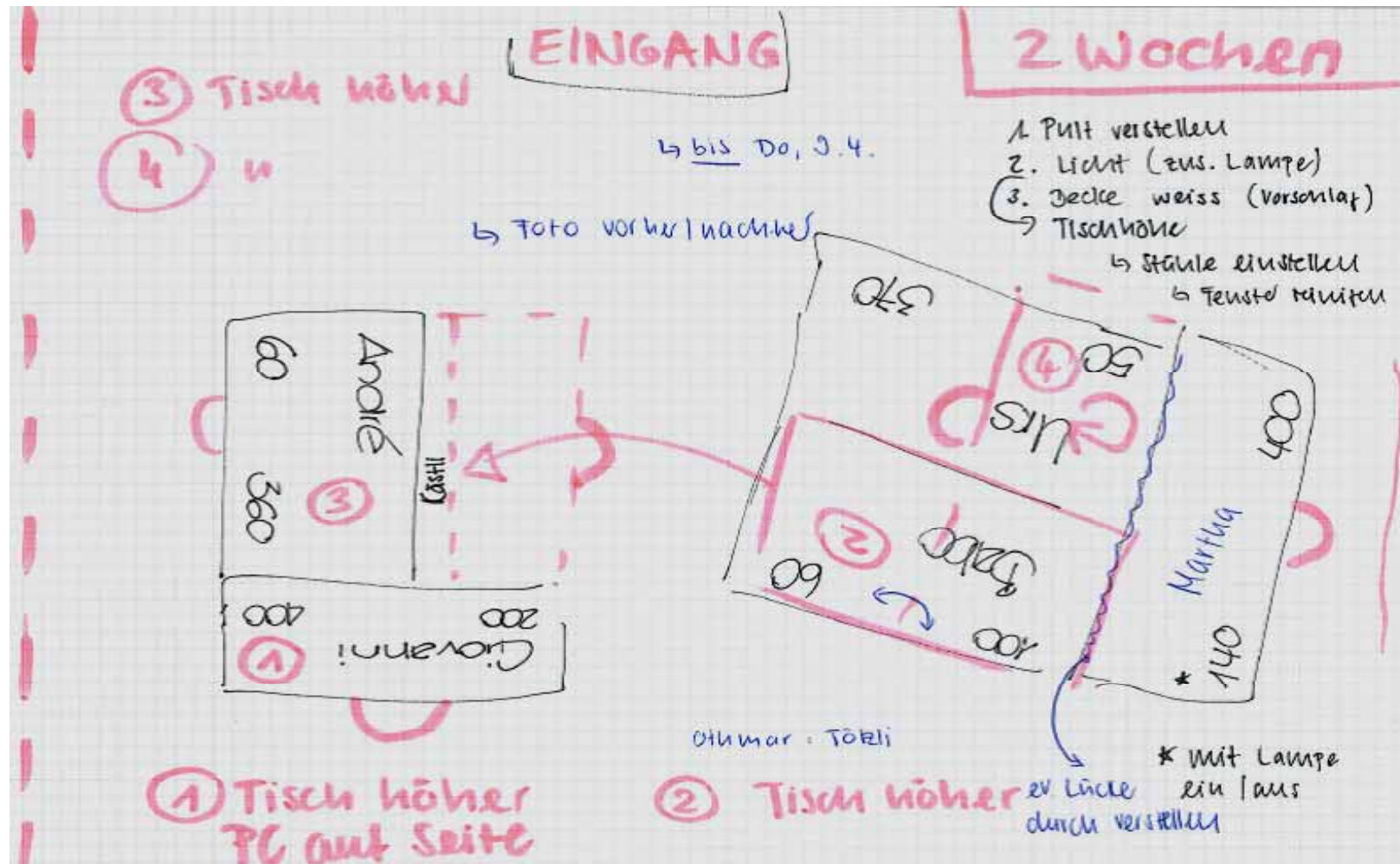


MVS Gesundheit
fit und frisch im Alltag



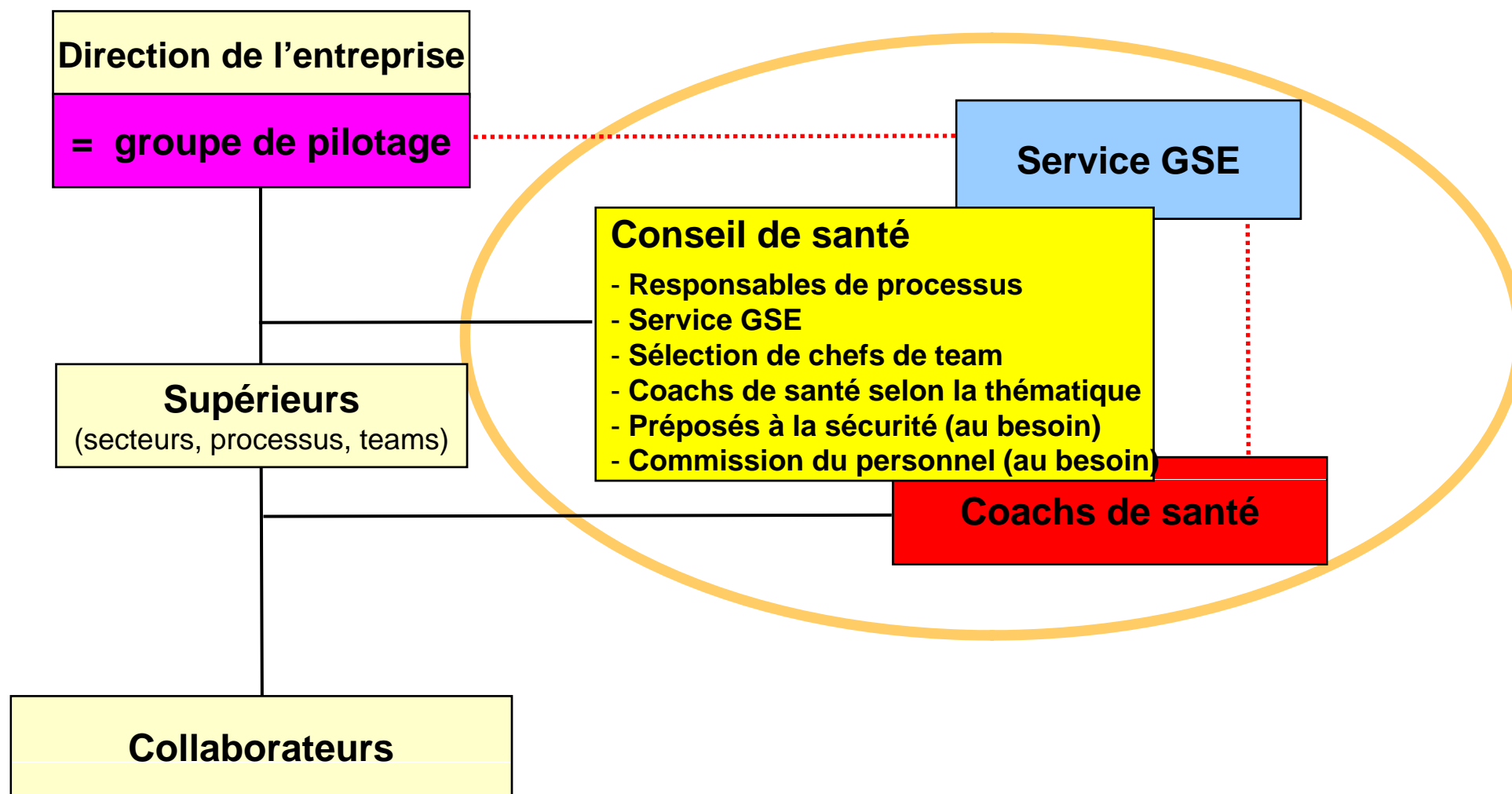
MIGROS

Exemple de proposition de mesure des coachs de santé



Centre de distribution Migros Suhr

Structure 2009 de la gestion de la santé dans l'entreprise (GSE)



Trois conditions pour une GSE réussie



1. Engagement de la direction de l'entreprise
2. Les cadres doivent montrer le bon exemple. La gestion de la santé fait partie du quotidien, elle est solidement intégrée dans les déroulements de travail de l'entreprise
3. Sensibilisation au moyen d'expériences personnelles et incitation à la responsabilité personnelle!

Objectifs 2009

Certification: label «Friendly Workspace» de Promotion Santé Suisse

➔ Critères de qualité pour la promotion de la santé dans l'entreprise



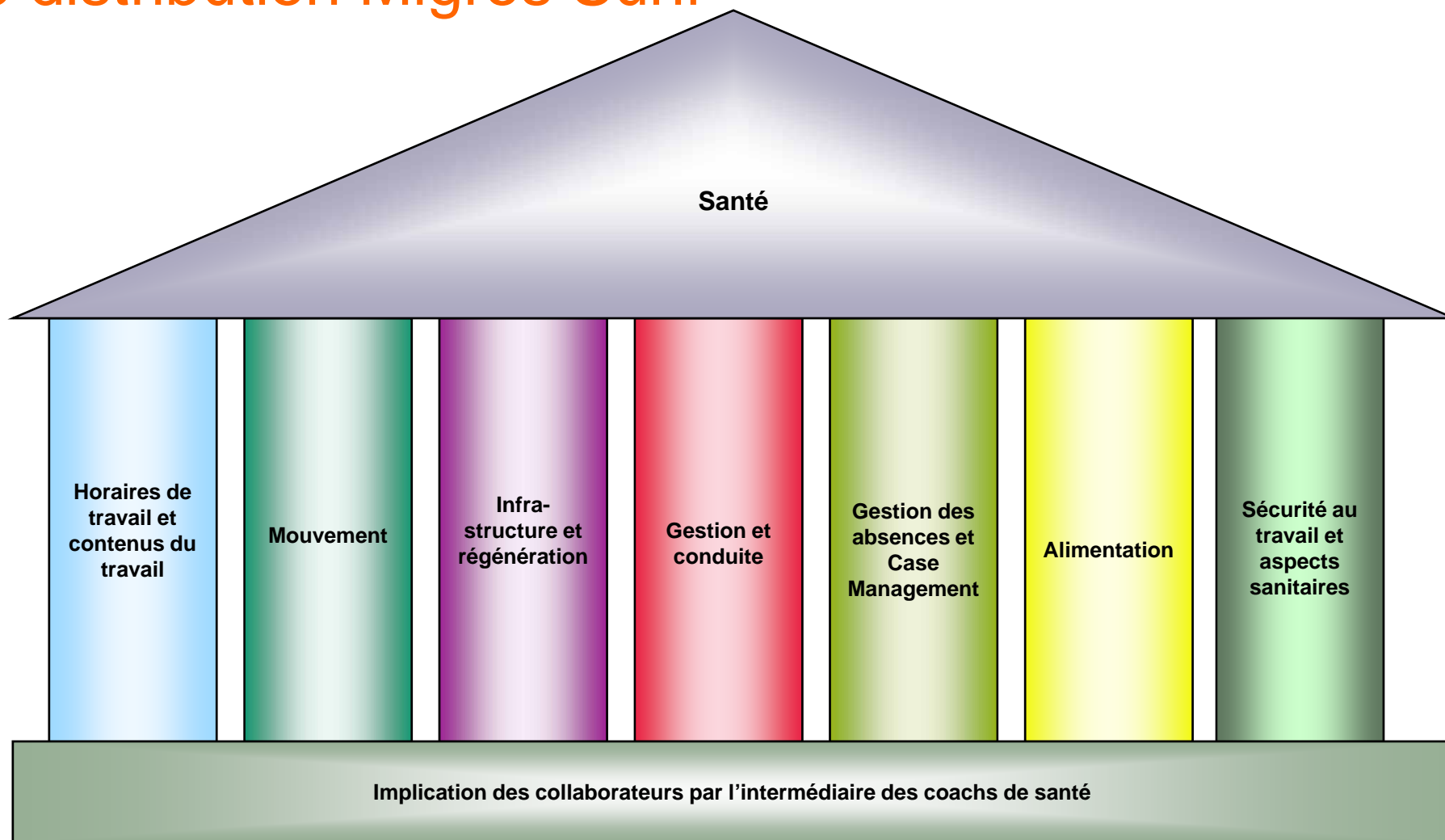
Résultats en chiffres

Objectifs:

- Fluctuation (y compris toutes les sorties): < 10 %
- Jusqu'en 2008, le taux d'absences liées à la maladie et aux accidents baisse jusqu'à moins de 4,0 %

| | 2005 | 2006 | 2007 | 2008 | 3/2009 |
|-----------------|-------|-------|-------|-------|--------|
| Fluctuation | 22 % | 9,8 % | 8,3 % | 7,5 % | |
| Taux d'absences | 7,2 % | 6 % | 4,7 % | 5 % | |

La «maison de la santé» 2009 du centre de distribution Migros Suhr



Avez-vous des questions?

