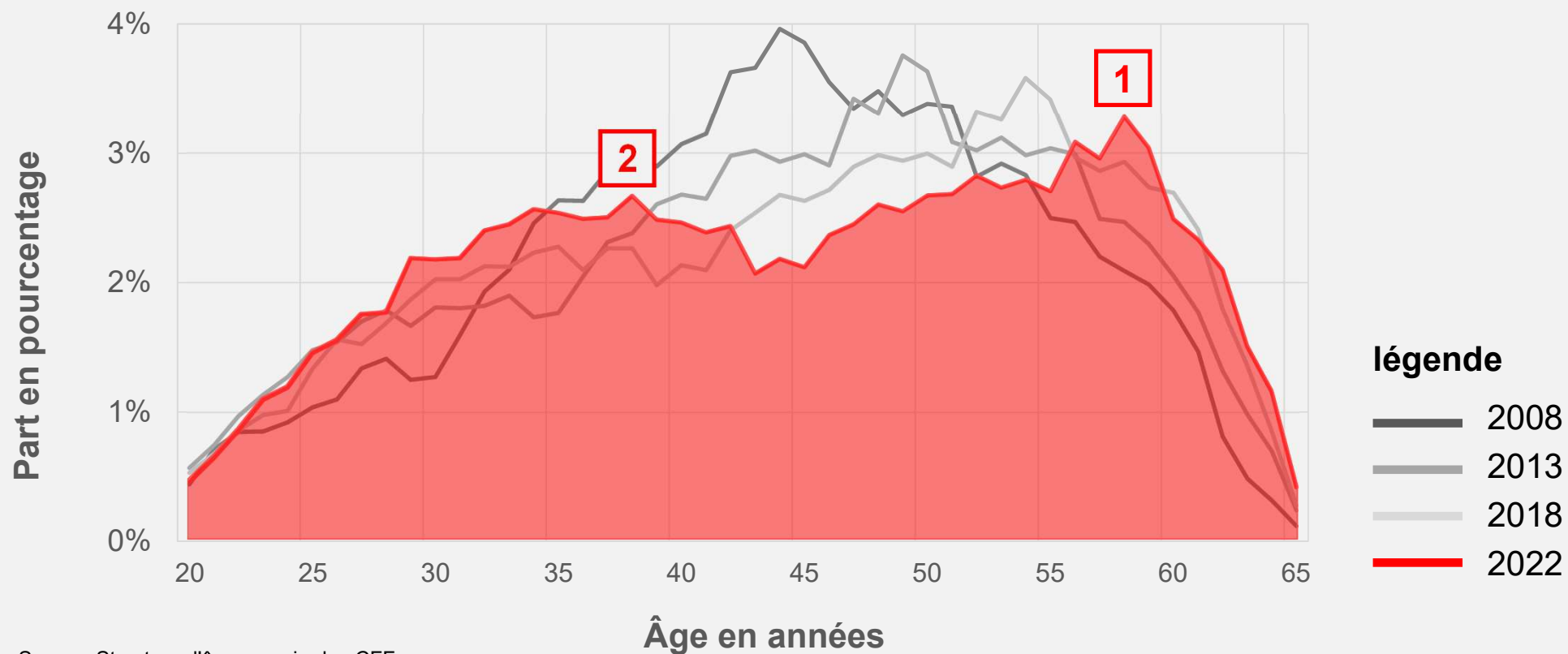


# Transformation démographique



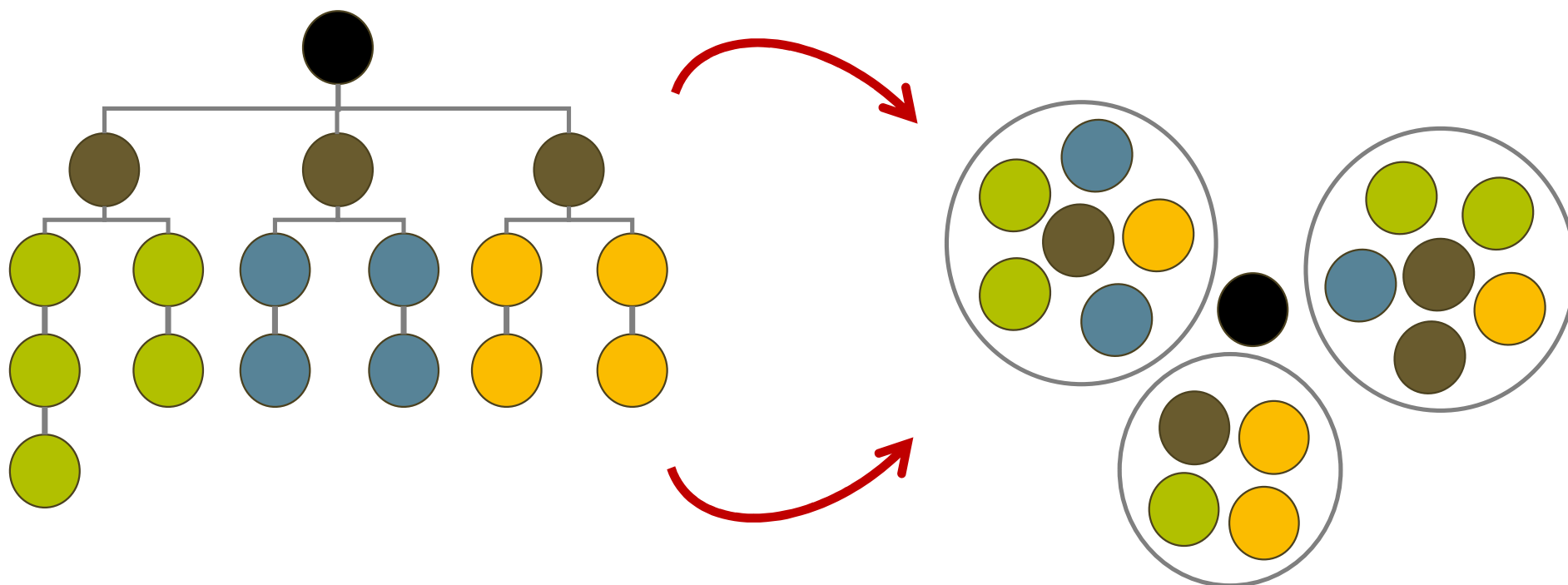
Gesundheitsförderung Schweiz  
Promotion Santé Suisse  
Promozione Salute Svizzera



# Compatibilité des nouvelles formes d'organisation



Gesundheitsförderung Schweiz  
Promotion Santé Suisse  
Promozione Salute Svizzera



# Le risque d'une société à deux vitesses



Gesundheitsförderung Schweiz  
Promotion Santé Suisse  
Promozione Salute Svizzera

«Blue-Collar»  
Agent(e)s de manœuvre



© SBB CFF FFS

«White-Collar»  
Collaborateurs/trices de bureau



© SBB CFF FFS

# Contrôle du pouls



Gesundheitsförderung Schweiz  
Promotion Santé Suisse  
Promozione Salute Svizzera

**Avez-vous remarqué des changements dans votre façon de travailler en raison du New Work?**



# Contrôle du pouls



Gesundheitsförderung Schweiz  
Promotion Santé Suisse  
Promozione Salute Svizzera

**Votre organisation fait-elle face aux défis du New Work de manière à ne pas augmenter la charge de travail des collaborateurs/trices?**



# Contrôle du pouls



Gesundheitsförderung Schweiz  
Promotion Santé Suisse  
Promozione Salute Svizzera

**Votre organisation et votre gestion  
de la santé sont-elles adaptées au  
New Work?**





# Que signifie le New Work pour la santé mentale ?



Gesundheitsförderung Schweiz  
Promotion Santé Suisse  
Promozione Salute Svizzera

4

20

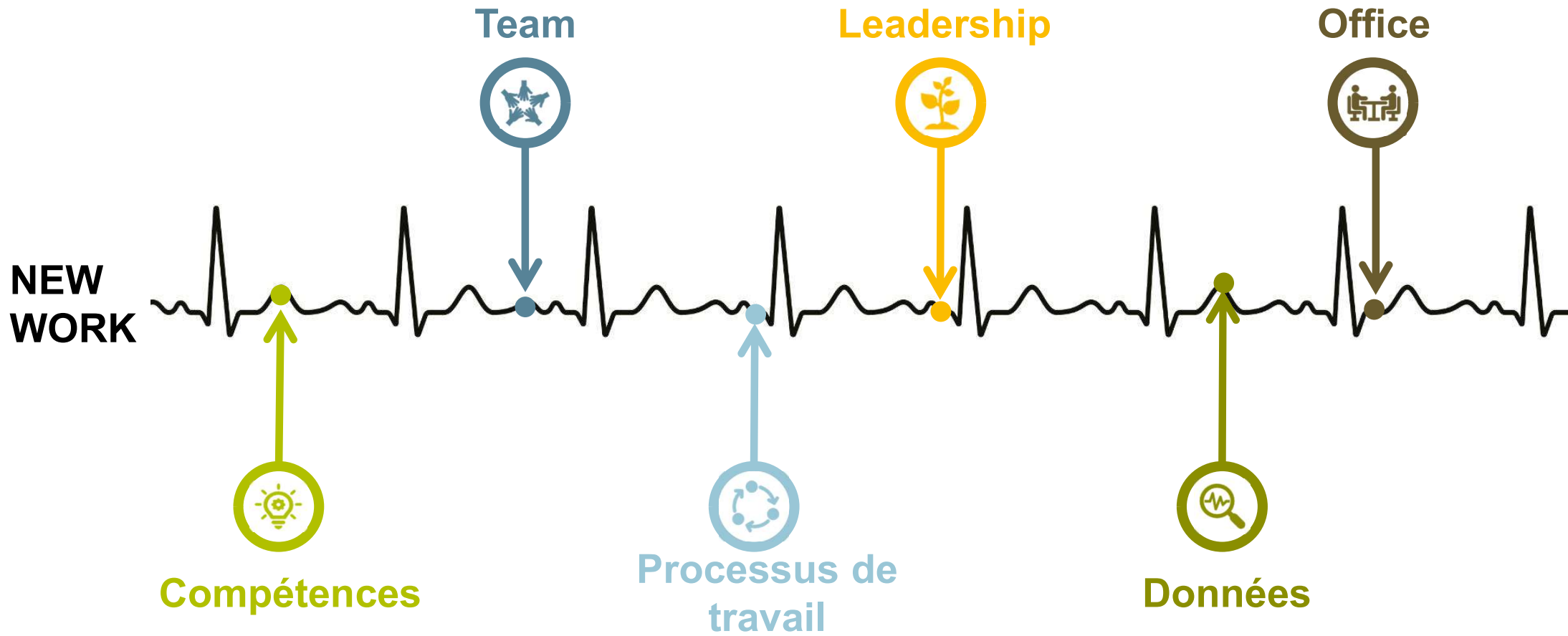
35

5

Photo de Xavi Cabrera sur Unsplash



# 6 champs d'action



# Champ d'action des compétences



Gesundheitsförderung Schweiz  
Promotion Santé Suisse  
Promozione Salute Svizzera



**Comment aidez-vous vos collaborateurs/trices à développer leurs compétences de manière autonome?**

Photo de [Tommy Lisbin](#) sur [Unsplash](#)



# Champ d'action de l'équipe



Gesundheitsförderung Schweiz  
Promotion Santé Suisse  
Promozione Salute Svizzera



**Comment promouvoir la santé mentale et la résilience de vos collaborateurs/trices dans des équipes dispersées et dans le cadre d'une collaboration virtuelle?**



Photo de [Margarida CSilva](#) sur [Unsplash](#)

# Champ d'action Processus de travail



Gesundheitsförderung Schweiz  
Promotion Santé Suisse  
Promozione Salute Svizzera



**Quelle est votre opinion sur le fait que les collaborateurs/trices et les équipes décident eux-mêmes quelles tâches conviennent le mieux à qui?**

Photo de Andrea De Santis sur [Unsplash](#)



# Champ d'action Leadership



Gesundheitsförderung Schweiz  
Promotion Santé Suisse  
Promozione Salute Svizzera



**Comment aidez-vous vos cadres à prendre soin de leur propre santé et à gérer les incertitudes et les contradictions?**

Photo de [Noah Buscher](#) sur [Unsplash](#)



# Champ d'action Données



Gesundheitsförderung Schweiz  
Promotion Santé Suisse  
Promozione Salute Svizzera



**Quelles sont les nouvelles questions juridiques et éthiques que vous vous posez en rapport avec la nouvelle loi sur la protection des données?**

Photo de [Mika Baumeister](#) sur [Unsplash](#)

# Champ d'action Office



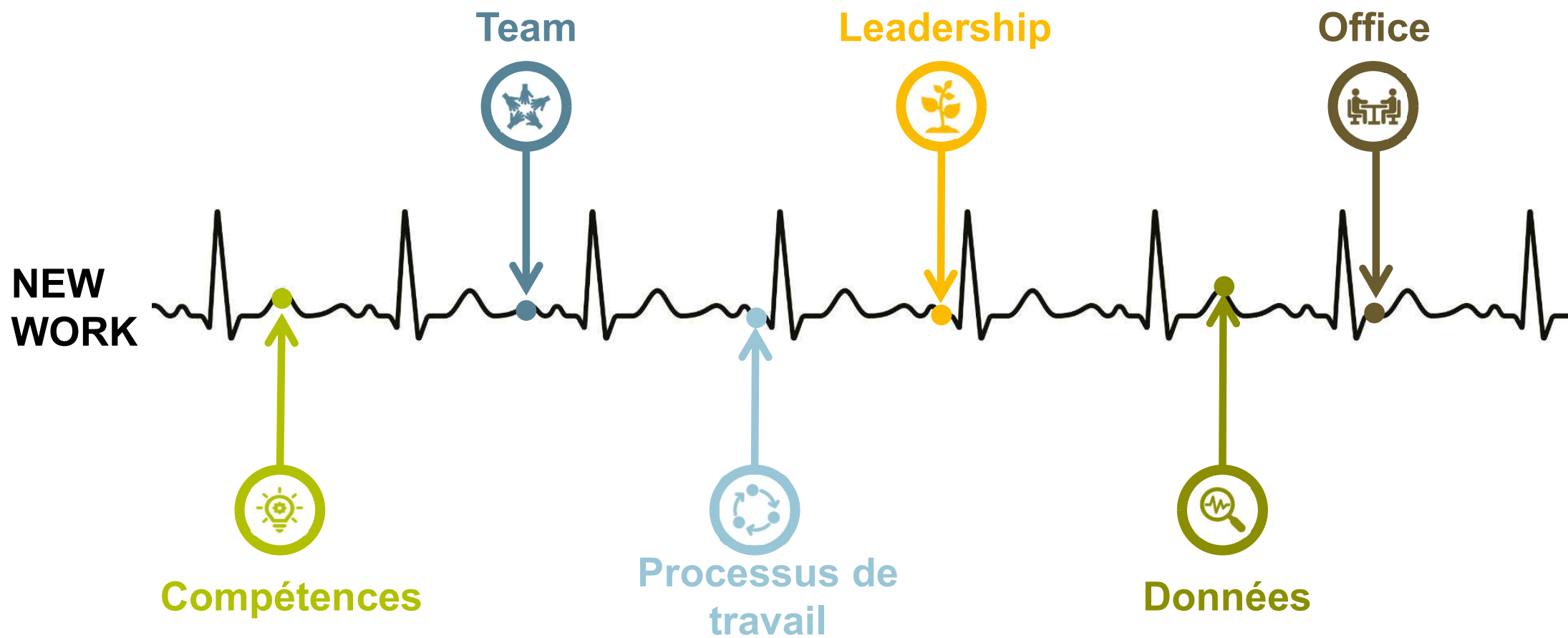
Gesundheitsförderung Schweiz  
Promotion Santé Suisse  
Promozione Salute Svizzera



**L'aménagement de vos bureaux  
ou de vos postes de travail  
soutient-il ou entrave-t-il vos  
processus et vos méthodes de  
travail du New Work?**

Photo de Slidebean sur Unsplash

# 6 champs d'action



# Travail d'équipe



Gesundheitsförderung Schweiz  
Promotion Santé Suisse  
Promozione Salute Svizzera

ABB, Banque cantonale de Bâle, **Martial Berset**, Coople, CSS, Dacadoo, Datahouse, Digitec  
Galaxus, Ecare, Ecole polytechnique fédérale de Zurich, **Kilian Erbacher**, Fachhochschule  
Nordwestschweiz, **Réka Farkas**, **Dominik Fässler**, General Electric, Gottlieb Duttweiler  
Institut, HDC Legal, Johnson & Johnson, **Jennifer Konkol**, Kuhn Rikon, Liip, Loyco,  
Matterhorn Gotthard Bahn, Fédération des coopératives Migros, Mobile Basel, Mobiliar,  
**Miriam Nido**, Postfinance, Phoenix Mecano Komponenten AG, **Peter Roos**, Chemins de fer  
fédéraux suisses CFF, Société suisse d'organisation et de management SGO, SECO, Ville  
de Zurich, SUVA, Swica, Swisscom, Swisstafing, Syna, Université de Lausanne,  
Université de Zurich, Viseca, **Luca Weber**, **Rafaël Weissbrodt**, Zürcher Hochschule für  
angewandte Wissenschaften

**Restez à la pointe de l'actualité !**



Gesundheitsförderung Schweiz  
Promotion Santé Suisse  
Promozione Salute Svizzera



## **Page thématique New Work à partir du printemps 2024**

Recevez des informations exclusives  
sur le lancement de l'offre New Work.





# Leadership-Kit



Gesundheitsförderung Schweiz  
Promotion Santé Suisse  
Promozione Salute Svizzera



Gesundheitsförderung Schweiz  
Promotion Santé Suisse  
Promozione Salute Svizzera

Label «Friendly Work Space»

Services GSE



## LEADERSHIP-KIT

### Pour les responsables qui souhaitent renforcer le bien-être de leur équipe

Le Leadership-Kit permet aux personnes ayant des responsabilités d'encadrement d'agir positivement sur le bien-être et la collaboration au sein de leur équipe. Nos contenus scientifiquement fondés et nos outils adaptés au quotidien aident à identifier les besoins d'action et à se lancer immédiatement dans les cinq champs d'action spécifiques au renforcement du bien-être des collaboratrices et collaborateurs par les responsables.

[Plus d'informations](#)

# Orientation



Gesundheitsförderung Schweiz  
Promotion Santé Suisse  
Promozione Salute Svizzera

[Leadership-Kit](#)

[Champs d'action](#)

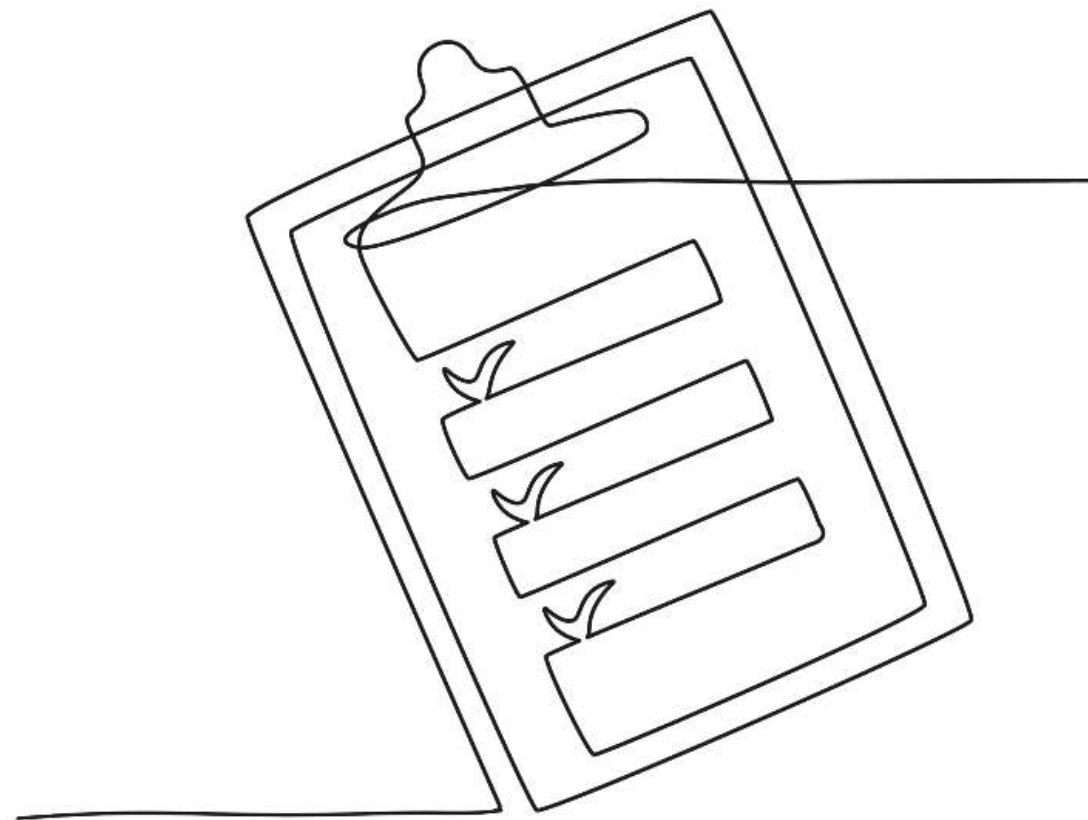
[Tous les outils](#)

[À propos de l'offre](#)

TEST DE LEADERSHIP

## Où vous situez-vous en tant que responsable?

Découvrez en quelques minutes dans quelle mesure vous parvenez à renforcer votre équipe dans les 5 champs d'action. Sur la base de vos résultats, vous recevrez des outils utilisables au quotidien et vous apprendrez ce que vous pouvez faire de plus pour que vos collaboratrices et collaborateurs viennent travailler avec plaisir. C'est parti!





- Tout -

Outils populaires

Conflit au sein de l'équipe

First Mover

Engagement

Test de leadership

Émotions positives

Sens

Relations dans l'équipe

Atteindre des objectifs



## RELATIONS DANS L'ÉQUIPE | SOUTIEN MUTUEL

### Adieu au stress!

Soulagez vos collaboratrices et collaborateurs et encouragez le soutien mutuel au sein de l'équipe.

Niveau de difficulté

**Facile**

Durée

**10 minutes**



## ÉMOTIONS POSITIVES | SÉRÉNITÉ

### Apaiser son mental

Faites une pause courte et efficace pour réduire le stress et restaurer l'efficacité.

Niveau de difficulté

**Facile**

Durée

**5 minutes**



## RELATIONS DANS L'ÉQUIPE | SENTIMENT D'APPARTENANCE

### Arbre de l'équipe

Découvrez avec votre équipe où vous vous situez dans les 5 champs d'action en ce qui concerne la bonne ambiance au sein de l'équipe.

Niveau de difficulté

**Moyen**

Durée

**40 minutes**



## TEST DE LEADERSHIP

### Atelier en équipe

Découvrez avec votre équipe où vous vous situez dans les 5 champs d'action en ce qui concerne la bonne ambiance au sein de l'équipe.

Niveau de difficulté

**Difficile**

Durée

**60 à 90 minutes**



